



Państwowa Wyższa Szkoła
Wschodnioeuropejska
w Przemysłu



INFORMATOR 2022/2023



SPIS RZECZY:

- 3** Słowo Rektora
- 4** Dlaczego warto studiować w PWSW?
- 6** O zaletach studiowania w PWSW
- 7** Nie samą nauką żyje student
- 8** Gdzie jesteśmy?
- 9** Rekrutacja krok po kroku
- 11** Oferta:
 - 12** studia licencjackie
 - 26** studia inżynierskie
 - 36** studia magisterskie uzupełniające
 - 39** studia pomostowe
- 40** Dane teleadresowe

Drodzy Maturzyści,

dokładnie pamiętam czas, kiedy podejmowałem decyzję o wyborze kierunku studiów i uczelni. Był to wybór, który wpłynął na całe moje życie. Stąd wiem, jakie myśli i uczucia teraz Wam towarzyszą, a duża liczba ofert kierunków studiów i uczelni z pewnością nie ułatwia podjęcia tak ważnej decyzji. Bądźcie rozważni. Nie spieszcie się. Dobrze sprawdźcie. Zadajcie sobie przy tym kilka zasadniczych pytań, na które odpowiedzi będą stanowiły dla Was ważne wskazówki. Jakie to pytania? Chętnie odpowiem. Nie jako rektor, ale jako osoba, której zależy na losie przyszłych pokoleń i tym, w jakim stopniu będziecie przygotowani do kształtowania przyszłej rzeczywistości.

W wyborze konkretnego kierunku nie pomogę, to bowiem bardzo indywidualna kwestia, która przede wszystkim jest uzależniona od Waszych zainteresowań, pasji, umiejętności i predyspozycji. Jeśli nadal się wahacie, zawsze warto zorientować się, jakich specjalistów brakuje na rynku pracy i wybrać kierunek, który odpowiada na jego potrzeby. Co dalej? Przemyslcie te kwestie:

Planujesz karierę naukową, czy marzy Ci się praca w konkretnej branży tuż po ukończeniu studiów? A może jeszcze w ich trakcie?

Czy stać Cię na studia w dużym mieście? A może zależy Ci na wsparciu finansowym?

Marzy Ci się zrealizowanie części programu studiów zagranicą?

Czy ważne jest dla Ciebie wyposażenie i nowoczesne pomoce dydaktyczne, którymi dysponuje uczelnia? Podążasz za technicznymi nowinkami?

Czy ma znaczenie położenie uczelni, ułożenie jej budynków, nieograniczony dostęp do infrastruktury?

A może jesteś osobą z niepełnosprawnością i chcesz studiować bez ograniczeń, więc ważne są dla Ciebie udogodnienia, które to umożliwią?

Być może znasz już odpowiedzi, bądź wciąż się wahasz. Zrób kolejny krok! Zapoznaj się z ofertą Państwowej Wyższej Szkoły Wschodnioeuropejskiej w Przemyślu, laureatki prestiżowego rankingu „Perspektywy” 2021, według którego uczelnia ta jest najlepsza na Podkarpaciu wśród publicznych uczelni zawodowych. Tu znajdziesz odpowiedzi na wiele z Twoich/moich pytań. Kto pyta, nie błądzi. Powodzenia!

*dr Paweł Trefler, prof. PWSW
Rektor PWSW w Przemyślu*





Dlaczego warto studiować w PWSW?

UCZYMY praktycznie!

Co to oznacza w praktyce? Więcej zajęć warsztatowych, ćwiczeń niż wykładów; obowiązkową sześciomiesięczną praktykę zawodową w firmach i instytucjach, z którymi uczelnia współpracuje od wielu lat; możliwość realizacji części programu studiów lub praktyk zawodowych w jednym z państw Europy w ramach programu Erasmus+ (to szansa, z której chętnie korzystają nasi studenci).

Zajęcia odbywają się w pracowniach, warsztatach, laboratoriach wyposażonych w najwyższej klasy profesjonalny sprzęt, którego zazdrośczą nam inne uczelnie. To wszystko na wyciągnięcie ręki. Wykładowcy są fachowcami, którzy mają pozaakademickie doświadczenia zawodowe.

Jeśli zobaczysz ogłoszenie, w którym pracodawca będzie poszukiwał „świeżo upieczonego absolwenta studiów wyższych z doświadczeniem zawodowym”, to będzie to oferta skierowana do absolwenta PWSW. Wymagania rynku pracy kształtują zarówno naszą ofertę edukacyjną, jak i sposób realizacji programu studiów. Tylko praktyka czyni mistrza i... otwiera drzwi do kariery.

DBAMY o Waszą kieszeń i komfort

Studiujesz za darmo, bo jesteśmy uczelnią publiczną, co więcej, mamy bardzo rozbudowany system pomocy materialnej dla studentów, więc możesz jeszcze „zarobić”.

Nie musisz wydawać pieniędzy na przejazdy z jednego końca miasta na drugi, aby zdążyć na kolejne zajęcia, bo dysponujemy zwartym kompleksem budynków, tzw. kampusem, więc wszystkie zajęcia odbywają się w jednym miejscu. Zadomowiliśmy się na Bakończycach, zajmując ich najpiękniejszą część, w tym Park Lubomirski i Pałac Lubomirskich, który jest sercem naszej uczelni.

Chcesz zamieszkać w akademiku? Nie ma problemu. Ten również mieści się na terenie kampusu, więc wystarczy 3 minuty, żeby dotrzeć na zajęcia.

ROZWIJAMY się razem z Wami

Współpracujemy z biznesem, działamy na rzecz rozwoju miasta i regionu, reagujemy na potrzeby lokalnego środowiska, organizując warsztaty, szkolenia, targi, prowadząc Uniwersytet Trzeciego Wieku; angażujemy się w akcje prozdrowotne i charytatywne. Jesteśmy Uczelnią Społecznie Odpowiedzialną, w 2019 roku przystąpiliśmy do grona sygnatariuszy Deklaracji Społecznej Odpowiedzialności Uczelni (DSOU).

Dbamy o komfort osób niepełnosprawnych, dostosowując przestrzeń do ich potrzeb – tak, aby każdy mógł studiować bez przeszkód.

CIESZYMY się efektami

Według rankingu „Perspektywy” 2021 jesteśmy NUMEREM 1 NA PODKARPACIU wśród uczelni zawodowych, w Polsce uplasowaliśmy się na zaszczytnym, bo piątym miejscu. Trzykrotnie nagrodził nas Minister Nauki i Szkolnictwa Wyższego w ramach Dydaktycznej Inicjatywy Doskonałości za m.in. ekonomiczne losy absolwentów, czyli ich powodzenie na rynku pracy.



O zaletach studiowania w PWSW

6



Informacje „z pierwszej ręki”, bo zaczerpnięte z anonimowej ankiety przeprowadzonej wśród studentów w 2022 r. Co myślą? Co najbardziej im się podoba w PWSW? Z czego są zadowoleni?

- „Wykładowcy entuzjaści! Uczelnia spełnia najwyższe normy i standardy. Jestem pod ogromnym wrażeniem. Nie spodziewałam się, że taka placówka jest w naszym mieście”.
- „Troskliwość i otwartość ludzi. Wymiana kulturowa. Pomoc finansowa. Położenie uczelni – bliskość parku i natury. Ciągły rozwój”.
- „Najbardziej jestem zadowolona z możliwości połączenia pracy z nauką oraz z ćwiczeń praktycznych, które wiele uczą i są bardzo ciekawe”.
- „Z indywidualnego podejścia do studenta”.
- „Kadra dydaktyczna na bardzo wysokim poziomie. Wiele można wynieść z zajęć i przełożyć to na realne działania”.
- „Wysoki poziom nauczania. Dobra, przyjazna atmosfera. Bardzo dobrze wyposażone laboratoria, nowoczesne”.
- „Najbardziej jestem zadowolony z podejścia uczelni do studenta. Studiujący na tej uczelni w razie jakichś problemów, zawsze mogą liczyć na pomoc”.
- „Z nowoczesnych urządzeń i wykładowców”.
- „Z poziomu nauczania”.
- „Mili, rzetelni wykładowcy. Starają się podchodzić indywidualnie do każdego studenta. Świetnie wyposażone sale”.

Nie samą nauką żyje student!



To prawda stara jak świat. Ale za każdym razem wypełniana innymi pomysłami. Co można robić w Przemysłu? Ba! Co można robić w PWSW w Przemysłu? Jak aktywnie, przyjemnie i pożytecznie spędzić wolny czas? Jak... rozwinąć skrzydła?

Jeśli interesujesz się sportem, lubisz taki sposób aktywności, możesz dołączyć do **Akademickiego Związku Sportowego**, a tam korzystać z uczelnianej siłowni lub zasilić jedną z drużyn – koszykarską, piłki nożnej, unihokeja... A może bliższe jest Ci żeglarstwo? W PWSW znajdziesz przyjaciół od żeglugi. To może być wspaniały rejs.

W ramach kierunków funkcjonują **koła naukowe**, w tym „Kropelinek” – Koło Honorowych Dawców Krwi. Czym możesz się tu zająć? Możliwości są niemal nieograniczone, bo studenci zrzeszeni w kołach angażują się w przedsięwzięcia o różnym charakterze – nie tylko naukowym, ale też charytatywnym i rozrywkowym.

A może lubisz śpiewać? Twoją pasją jest muzyka? Możesz dołączyć do **chóru akademickiego** jako wokalistka/-tka lub instrumentalista/-tka. Przez studia przejdiesz śpiewająco!

*

To oczywiście nie wszystko. W PWSW nie będziesz narzekał na nudę. Zawsze jest co robić. A może to właśnie Ty jesteś nowym przewodniczącym / nową przewodniczącą Samorządu Studenckiego???

8. Gdzie jesteścieśmy?



Siedziba uczelni znajduje się w południowo-wschodniej części Przemyśla, na Bakończycach, gdzie PWSW zadomowiła się już dwadzieścia lat temu. Chlubą PWSW są zrewitalizowane, odrestaurowane Park oraz Pałac Lubomirskich, które przyciągają rzesze mieszkańców Przemyśla i turystów. Można tu nie tylko odpocząć, ale i studiować!

W żadnej innej dzielnicy miasta tradycja tak pięknie nie łączy się nowoczesnością, bo obok zastanej, zabytkowej przestrzeni „wyrósł” nowoczesny kampus akademicki, a wraz z nim budynki dydaktyczne, biblioteka, akademik. Wszystko to w jednym miejscu, na obrzeżach miasta, dobrze skomunikowanych z centrum.

Uczelnia dysponuje bogatą infrastrukturą, to kilkanaście hektarów powierzchni niezabudowanej i tysiące metrów kwadratowych przestrzeni budynków, a są to: Pałac Lubomirskich, Kolegium Nowe, Kolegium Wschodnie, Kolegium Techniczne, Biblioteka Uczelniana, Dom Studenta.

Rekrutacja KROK PO KROKU



Tutaj opowiemy o niej w skrócie, ale podane punkty pomogą Ci usystematyzować szczegółowe informacje, które znajdziesz na stronie internetowej: www.pwsw.pl → KANDYDAT

Ważne terminy:

Rekrutacja na rok akademicki 2022/2023 (w tym rekrutacja elektroniczna) do studia I stopnia oraz studia II stopnia rozpoczyna się **23 maja 2022 r.**, a termin składania dokumentów upływa **29 lipca 2022 r.** W przypadku niewypełnienia limitów przyjęć z dniem **1 sierpnia 2022 r.** rozpocznie się rekrutacja uzupełniająca, która potrwa do **23 września 2022 r.**

Co trzeba zrobić, żeby wziąć udział w rekrutacji?

Przede wszystkim wybrać odpowiedni kierunek studiów, ale w tym nie możemy pomóc, chociaż... jeśli masz jakieś wątpliwości, na pewno znajdziesz u nas kogoś życzliwego, kto pomoże Ci je rozwiązać i podpowie. Jeżeli ten etap masz już za sobą:

1. Zarejestruj się na PLATFORMIE REKRUTACYJNEJ (KANDYDAT → e-rekrutacja). Wydruk formularza wygenerowanego podczas rejestracji oraz dowód wpłaty rekrutacyjnej, będzie niezbędny do wykonania kolejnego kroku.
2. Złóż komplet dokumentów w sekretariacie prowadzącym nabór na dany kierunek (jakie to dokumenty? Sprawdź na stronie internetowej – zakładka KANDYDAT).
3. Czekaj na wyniki (decyzja zostanie przesłana pocztą tradycyjną).



Masz pytania? Zadzwoń:

Studia I stopnia:

architektura wnętrz – tel. 16 7355 232,
bezpieczeństwo i produkcja żywności – tel. 16 7355 252,
bezpieczeństwo transgraniczne – tel. 16 7355 242 lub 16 7355 243,
filologia angielska – tel. 16 7355 223,
historia – tel. 16 7355 223,
informatyka w biznesie – tel. 16 7355 252,
inżynieria produkcji kosmetyków i suplementów – tel. 16 7355 252,
inżynieria transportu i logistyki – tel. 16 7355 262,
mechatronika – tel. 16 7355 262,
pielęgniarstwo – tel. 16 7355 242 lub 16 7355 243,
projektowanie graficzne – tel. 16 7355 232,
stosunki międzynarodowe – tel. 16 7355 242 lub 16 7355 243.

Studia II stopnia:

inteligentne technologie – tel. 16 7355 262,
projektowanie graficzne – tel. 16 7355 232,
stosunki transgraniczne – tel. 16 7355 242,
pielęgniarstwo* – tel. 16 7355 242 lub 16 7355 243.
* po uzyskaniu zgody MEiN

Biuro rekrutacji (czynne w okresie rekrutacji)

tel.: 16 7335 400

e-mail: e-rekrutacja@pwsu.eu

Powodzenia!



OFERTA



ARCHITEKTURA WNĘTRZ

🕒 *studia 3,5-letnie (siedmiosemestralne)*

📋 **Specjalności:**

- projektowanie architektury wnętrz
- projektowanie mebli i elementów wyposażenia wnętrz
- projektowanie wystaw

📖 **Przykładowe przedmioty:**

- malarstwo,
- rysunek,
- techniki cyfrowe w projektowaniu,
- projektowanie architektury wnętrz,
- projektowanie mebli i elementów wyposażenia wnętrz,
- modelowanie i wizualizacja 3D

Studia licencjackie

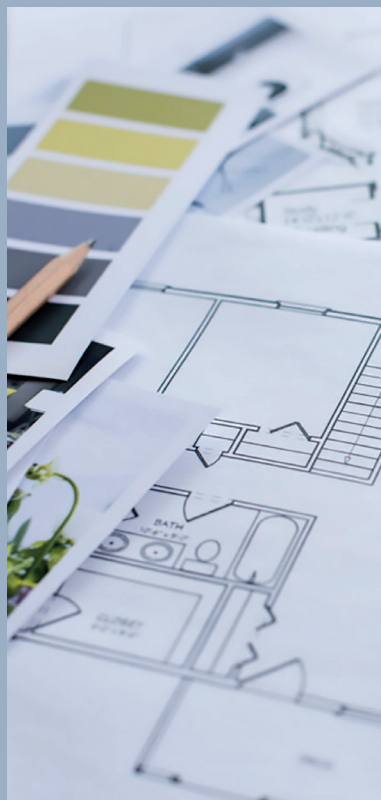
Chcielibyście, aby inwestor bądź deweloper poszukiwał Was, a nie odwrotnie? Po architekturze wnętrz w PWSW to możliwe. Nasza studentka otrzymała zlecenie na rewitalizację XIX-wiecznego dworku w Rzeszowie już w trakcie nauki. Interesuje Cię taka perspektywa?

Nie trzeba nikogo przekonywać, że branża projektowo-architektoniczna prężnie się rozwija i rośnie w siłę, a to za sprawą zwiększającego się zapotrzebowania na specjalistów od pięknego i funkcjonalnego urządzania otaczającej nas przestrzeni. Architektura wnętrz to więc kierunek z pewną przyszłością, na którym odnajdą się zarówno „artystyczne dusze”, jak i ci, którym bliższa jest technika i rzemiosło.

Architektura wnętrz jest kierunkiem, który podąża za zmianami w świecie designu i sztuki, jednocześnie elastycznie dostosowując się do potrzeb rynku pracy. Jego ogromnym atutem jest możliwość wykonywania specjalistycznych prac projektowych z wykorzystaniem technologii cyfrowych. Sprzyjają temu warunki pracy, w tym nowo otwarte Centrum Sztuk Projektowych.


Nasi absolwenci podejmują pracę jako projektanci wnętrz, w tym wnętrz użyteczności publicznej, zabytkowych i apartamentów, architekci mebli. Biegłe posługują się programami do projektowania i wizualizacji wnętrz, dlatego bez problemu odnajdują się w firmach projektowych, budowlanych, ale też w agencjach reklamowych, dla których przygotowują wirtualne wnętrza na potrzeby filmów i animacji.

Studiuj architekturę wnętrz w PWSW. Z nami się urządzisz!



BEZPIECZEŃSTWO TRANSGRANICZNE



 *studia 3-letnie (sześćsemestralne)*



Specjalności:

- ochrona granic RP
- ochrona porządku publicznego



Przykładowe przedmioty:

- szkolenie strzeleckie i środki przymusu bezpośredniego,
- podstawy musztry i ceremoniału,
- prawa i obowiązki funkcjonariuszy publicznych,
- służby specjalne w systemie bezpieczeństwa państwa,
- samoobrona i techniki interwencji,
- kryminalistyka i kryminologia

Studia licencjackie

Korzystaliście kiedyś z najbardziej zaawansowanego trenera strzeleckiego Mantis X10 Elite Shooting Performance? W PWSW będziecie to robić regularnie!

Do Waszej dyspozycji będą również walizki kryminalistyczne, pałki typu TONFA, kajdanki, rękawice bokserskie, tarcze treningowe, broń, strzelnica pneumatyczna i... najwyższej klasy specjaliści od bezpieczeństwa transgranicznego, praktycy, którzy swoje doświadczenie zdobywali na przygranicznych terenach właśnie.


Jeśli Twoim powołaniem jest praca w służbach mundurowych, interesujesz się m.in. problematyką nielegalnej migracji, przemytu towarów, handlu ludźmi oraz terroryzmu międzynarodowego, to z łatwością odnajdziesz się na studiach w PWSW, po których będziesz atrakcyjnym kandydatem do pracy m.in. w: Straży Granicznej, Policji, Krajowej Administracji Skarbowej, Straży Ochrony Kolei lub Straży Miejskiej.

„To nie jest praca, lecz służba” – to zdanie często powtarzane jest studentom. Przekonaj się, co znaczy w praktyce, bo praktyka to klucz do zawodowego powołania. Uczymy praktycznie.





FILOLOGIA ANCIELSKA

 *studia 3-letnie (sześćsemestralne)*



Specjalności:

- angielski w biznesie
- tłumaczenia
- media i komunikacja



Przykładowe przedmioty:

- angielski zawodowy i specjalistyczny,
- Business English,
- informatyczne narzędzia językowe,
- współczesne formy komunikacji,
- komunikacja kryzysowa,
- projektowanie i wdrażanie e-szkoleń

Studia licencjackie

Z danych zebranych w 2019 r. przez Główny Urząd Statystyczny wynika, że tylko 1/3 polskich pracowników posługuje się językiem angielskim w stopniu umożliwiającym w miarę swobodną komunikację. A przecież można przyjść do nas na „English at Work”.

Doskonała znajomość języka angielskiego może być nie tylko celem samym w sobie, ale też narzędziem pracy. Zaryzykować można stwierdzenie, że niemal w każdym zawodzie znajomość tego języka jest niezwykle przydatna, a coraz częściej niezbędna. Bez względu na to, jaką karierę zawodową planujesz, English może być Twoją „trampoliną” i bezcennym narzędziem do zgłębiania innych dziedzin.

Co ma do zaoferowania nasza anglistyka? Świetny program, skrojony na potrzeby lokalnego rynku pracy i europejskich standardów, wykładowców-instruktorów-praktyków, którzy kształcą, wykorzystując nowoczesne metody nauczania, dostęp do najlepszych bibliotek uniwersyteckich świata. Dostęp do świata?


Znajomość języka hiszpańskiego, który również poznajesz w ramach naszego kierunku, jeszcze bardziej ten dostęp ułatwi.


Żeby „English at Work” był biegły, polecamy *studies* w PWSW.






HISTORIA

 *studia 3-letnie (sześćsemestralne)*

 **Specjalności:**
– nauczycielska
– turystyka międzynarodowa
– militarna turystyka kulturowa

 **Przykładowe przedmioty:**
– geografia turystyczna Polski i świata,
– zajęcia warsztatowe z architektury i sztuki w Polsce,
– zajęcia praktyczne z terenoznawstwa i topografii

Studia licencjackie

W PWSW historia jest o przyszłości. Waszej przyszłości. To możliwe dzięki specjalnościom, które odchodzą od stereotypowej wizji kierunku.

Czy na hasło „historyk” pojawia się w Twojej głowie obraz belfra w dużych okularach, który stoi przy mocno zużytej mapie i wzywa do odpowiedzi przy tablicy? Zdecydowana większość odpowie, że tak. A my ten stereotyp obalamy. U nas historia jest żywa, praktyczna, namacalna. Mocno związana ze współczesnymi realiami, do których się przystosowuje. Jeśli więc mury naszej uczelni opuszcza historyk-nauczyciel to taki, który pracuje z dziećmi i młodzieżą, wykorzystując nowoczesne metody nauczania i pomoce dydaktyczne.

Współczesny historyk to świadomy uczestnik kultury, popularyzator jej dziedzictwa, który może się odnaleźć w różnych branżach i zawodach – może zostać przewodnikiem po regionie lub pilotem wycieczek krajowych i zagranicznych, może podjąć pracę w instytucjach muzealnych, archiwalnych, kulturalnych, biurach podróży lub innych ośrodkach obsługujących ruch turystyczny, prowadzić własną działalność gospodarczą, np. założyć gospodarstwo agroturystyczne, przygotowywać rekonstrukcje historyczne i eventy...

Postaw na przyszłość, postaw na historię.





PIELĘGNIARSTWO



studia 3-letnie (sześćsemestralne)



Przykładowe przedmioty:

- podstawy pielęgniarstwa,
- badania fizykalne,
- podstawy ratownictwa medycznego

Studia licencjackie

Wyobrażacie sobie Centrum Symulacji Medycznej, składające się z 11 specjalistycznych pracowni wyposażonych w symulatory i modele dydaktyczne? A my je mamy!

Co więcej, nie są to eksponaty, które należy podziwiać, lecz najwyższej klasy narzędzia pracy przyszłych pielęgniarek i pielęgniarzy (tak, studiują też panowie). W tych ciepłarnianych, bo bardzo realistycznych warunkach, szlifują swoje umiejętności nasi studenci, bo – jak nigdzie indziej aż tak bardzo – tutaj najważniejsza jest praktyka. Pielęgnowanie stomii, reanimacja, zgłębnikowanie, cewnikowanie... - wszystkie te czynności są ćwiczone przez studentów podczas zajęć. Tak, ćwiczone!

To wymagający szczególnych predyspozycji, niezwykle potrzebny zawód, na który rośnie zapotrzebowanie na rynku pracy.

Jeśli trudno jest Ci przejść obojętnie obok ludzkiego cierpienia, jesteś osobą odważną, cierpliwą i odpowiedzialną, ten kierunek jest dla Ciebie. Ale pamiętaj, że to wyzwanie, to misja. Dla wybranych.



PROJEKTOWANIE GRAFICZNE



🕒 *studia 3-letnie (sześćsemestralne)*



Specjalności:

- edytorstwo
- informacja i identyfikacja wizualna
- projektowanie 3D



Przykładowe przedmioty:

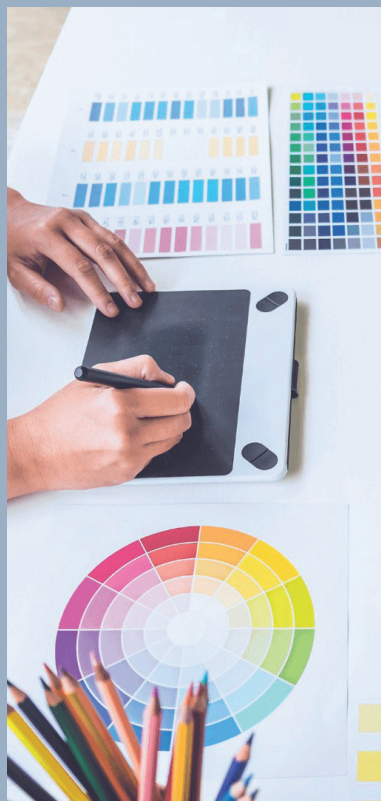
- projektowanie 3D,
- projektowanie dla Internetu,
- przygotowanie do druku,
- liternictwo i typografia,
- edytory wektorowe,
- edytory rastrowe

Studia licencjackie

Jak myślicie? Projektowanie samochodów wyścigowych w angielskiej firmie jest ciekawą perspektywą? Nasz absolwent nie narzeka! A to tylko jedna z możliwych dróg kariery, bo projektowanie graficzne to kierunek, po ukończeniu którego pracę znajdziesz... wszędzie.


Współczesność w wielu jej aspektach opiera się na grafice. Żyjemy w epoce obrazu, a o jego estetyce i zastosowaniach rozprawiają wszyscy. Nie wszyscy jednak, wbrew pozorom stwarzanym przez powszechnie dostępne narzędzia do projektowania, na tym się znają. Fachowcy na start! Artyści, indywidualiści, wizjonerzy, projektanci... Z pomocą w zdobywaniu najlepszych projektanckich szlifów przyjdą Wam specjaliści graficy, informatycy o uznanym dorobku twórczym i pedagogicznym oraz pracownice nowo otwartego, wyposażonego „na bogato” Centrum Sztuk Projektowych.

Studia graficzne... to nie tylko grafika. Ten kierunek charakteryzuje się dużą wszechstronnością. Oprócz zajęć typowo graficznych w programie znajdują się takie przedmioty, jak fotografia, grafika warsztatowa, psychologia reklamy czy animacja. Wachlarz umiejętności to wachlarz możliwości. Śmiało więc projektuj swoje marzenia.





STOSUNKI MIĘDZYKRAJOWE

 *studia 3-letnie (sześćsemestralne)*



Specjalności:

- nowoczesny biznes w Europie
- analiza stosunków politycznych i społeczno-gospodarczych



Przykładowe przedmioty:

- geografia polityczna i ekonomiczna,
- analiza stosunków międzynarodowych w Europie Środkowej i Wschodniej,
- analiza wyzwań i zagrożeń dla bezpieczeństwa XXI wieku,
- sztuczna inteligencja w procesach zarządzania gospodarką przyszłości

Studia licencjackie

Prestiżowy, należący do najtrudniejszych teleturniej „1 z 10” cieszy się dużą popularnością, prawda? A student stosunków międzynarodowych wygrał jeden z odcinków!

W końcu to kierunek pomagający orientować się w aktualnych wydarzeniach w kraju i na świecie, rozwijający zdolności analityczne i znajomość języków obcych. Jednym słowem – interdyscyplinarność!

Jesteś „intelektualnym obieżyświatem”? Interesuje Cię dyplomacja, geografia, polityka, ekonomia, historia, prawo..., czyli masz szeroki wachlarz zainteresowań? Jeśli tak, to z łatwością odnajdziesz się na tym kierunku. Gwarantujemy brak nudy i różnorodność podejmowanych tematów. Tutaj ZROZUMIESZ mechanizmy rządzące światem, a to klucz do sukcesu.

Każde studia są po to, by poszerzać horyzonty, ale problematyka kierunku oraz częste Erasmusowe wyjazdy studentów, pozwalają stwierdzić, że w tym przypadku to jest nie tylko metafora.

Poszerzaj horyzonty. Zobacz więcej, idź dalej.





BEZPIECZEŃSTWO I PRODUKCJA ŻYWNOŚCI

🕒 *studia 3,5-letnie (siedmiosemestralne)*

📋 **Specjalności:**

- technologia żywności
- żywność prozdrowotna
- żywienie człowieka z dietetyką



Przykładowe przedmioty:

- mikrobiologia,
- toksykologia żywności,
- analiza i ocena jakości żywności,
- audytowanie systemów,
- zarządzanie przedsiębiorstwami przemysłu spożywczego,
- żywienie wybranych grup,
- dietetyka

Studia inżynierskie

Miejsce praktyk miejscem pracy? Dlaczego nie! Zwłaszcza, jeśli to jeden z najbardziej znanych browarów rzemieślniczych na Podkarpaciu. Taki los spotkał absolwenta tego kierunku. Przyjemna perspektywa, prawda? Na taką, rzecz jasna, solidnie sobie zapracował.

W PWSW nauczycie się m.in. oceny jakości żywności, projektowania nowych wyrobów i technologii ich wytwarzania, planowania procesu produkcji, ale też zasad żywienia i układania diet. Kierunek ma charakter inżynierski, ale jego absolwenci wraz z dyplomem otrzymują przygotowanie ekonomiczne, informatyczne i menadżerskie, które wzmacniają ich pozycję na rynku pracy, a nawet gwarantują zatrudnienie, zarówno w dużych, jak i mniejszych zakładach przetwórczych, zakładach gastronomicznych, w instytucjach zajmujących się kontrolą żywności oraz doradztwem żywieniowym.

Każdy absolwent wie, co je i wie, co kupuje, dołączysz do ich grona?





INFORMATYKA W BIZNESIE



studia 4-letnie (ośmiosesemtralne)



Specjalności:

- programowanie gier i aplikacji
- ekonomia menedżerska



Przykładowe przedmioty:

- metody sztucznej inteligencji,
- animacja komputerowa 3D,
- technologie internetowe,
- gry komputerowe,
- sieci komputerowe,
- bazy danych,
- programowanie w języku C#,
- programowanie w języku Java,
- programowanie gier komputerowych,
- grafika stron WWW

Informatyka w biznesie, biznes w informatyce... Jedno jest pewne: kończąc takie studia, zrobisz niezły biznes, to Twój kapitał na przyszłość.

To przede wszystkim jedyny taki kierunek na Podkarpaciu. Dlaczego to ważne? Uzyskanie takiego dyplomu sprawia, że jesteś poważną konkurencją na rynku pracy dla innych kandydatów na stanowiska informatyczne, bo nie jesteś tylko informatykiem. Innowacyjny program nauczania pozwala łączyć kompetencje menedżerskie z umiejętnościami programowania komputerów.


Naszym celem jest wykształcenie najlepszych specjalistów, którzy będą potrafili samodzielnie tworzyć nowe oprogramowania przy wykorzystaniu współczesnych języków programowania, projektować bazy danych, stosować nowoczesne technologie informacyjne w obszarze e-biznesu, uczestniczyć w realizacji projektów informatycznych oraz zarządzać nimi, współuczestniczyć w procesach komputerowego wspomaganie zarządzania.

Zaprogramuj swoją przyszłość jak najlepiej.





INŻYNIERIA PRODUKCJI KOSMETYKÓW I SUPLEMENTÓW

 *studia 3,5-letnie (siedmiosestralne)*



Specjalności:

- technologie produkcji kosmetyków
- technologie produkcji suplementów diety
- biokosmetyki



Przykładowe przedmioty:

- analiza chemiczna w przemyśle kosmetycznym i spożywczym,
- alergologia,
- technologia produkcji kosmetyków

Studia inżynierskie

INGLOT – globalny zasięg, przemyskie korzenie i... partner kierunku. Bo jak produkować kosmetyki, to pod okiem jednej z największych firm kosmetycznych.


I zrobiło się światowo! Mierzymy siły na zamiary, a zamierzamy – jak zawsze – wypuścić w świat najlepszych fachowców.

Jeśli chcesz zostać specjalistą od organizacji, planowania, projektowania i produkcji artykułów kosmetycznych i suplementów diety, zarządzania kosztami i finansami, poznać tajniki wprowadzania własnego produktu na rynek oraz jego obrotu... to zapraszamy na studia do Przemysła. A może chcesz produkować własne kosmetyki? Z takim bagażem wiedzy i doświadczenia (praktyki w firmie INGLOT na wyciągnięcie ręki) podbijesz świat. To praktycznie możliwe.





INŻYNIERIA TRANSPORTU I LOGISTYKI

 *studia 4-letnie (ośmiosesemtralne)*



Specjalności:

- zarządzanie transportem
- eksploatacja i diagnostyka pojazdów samochodowych
- transport ekologiczny



Przykładowe przedmioty:

- logistyka transportowa,
- gospodarka magazynowa,
- infrastruktura logistyczna,
- diagnostyka pojazdów samochodowych

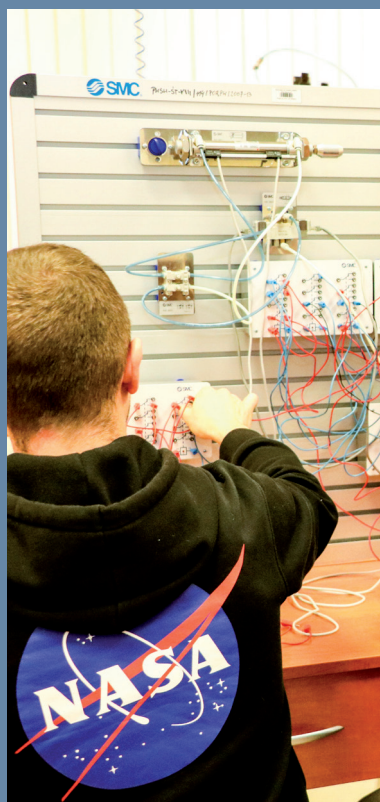
Studio inżynierskie

Kierunek dobrych połączeń. Transport i logistyka, inżynier-menedżer...

Kompetentny i doświadczony fachowiec w dziedzinie spedycji i logistyki, ekspert z zakresu budowy, diagnostyki i obsługi pojazdów samochodowych. Kompetentny, to zrozumiałe, ale doświadczony?

Jeśli miejsce nauki przypomina przedsiębiorstwo, na które składają się pracownie i warsztaty wyposażone w wysokiej klasy, profesjonalny sprzęt... to możliwe. Do dyspozycji studentów są pracownie komputerowe systemów CAD, specjalistyczne oprogramowanie typu WMS i oprogramowanie do rejestracji i przetwarzania czasu pracy kierowców wraz z tachografami, dynamiczne stanowiska diagnostyczne silników spalinowych, stanowiska układów elektrycznych i elektronicznych pojazdów, stanowiska układów bezpieczeństwa i komfortu oraz... własna Stacja Kontroli Pojazdów.

Nie trzeba przekonywać, że to dobry kierunek, przecież to logisty... logiczne.



MECHATRONIKA



🕒 *studia 3,5-letnie (siedmiosemestralne)*



Specjalności:

- mechatronika samochodowa
- projektowanie systemów mechatronicznych
- programowanie i projektowanie 3D



Przykładowe przedmioty:

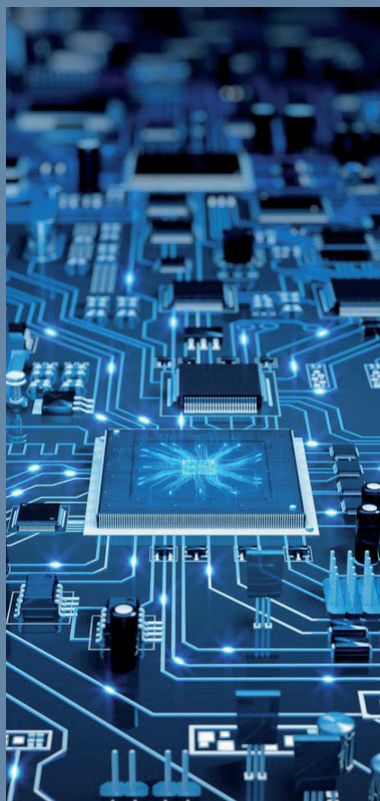
- mechanika,
- sensoryka i przetwarzanie sygnałów,
- programowanie robotów,
- projektowanie systemów wbudowanych

Studia inżynierskie

Marzyliście kiedyś o tym, by skonstruować własnego robota? Mógłby dołączyć do istniejącego już „łazika”, który potrafi poruszać się w przestrzeniach jaskiń. Jego stworzenie było możliwe dzięki umiejętnościom zdobyтым... na przemysłowej mechatronice.

To marzenie nie jest odważne, jest realne, na miarę możliwości absolwenta mechatroniki. Inżynierowie-mechatronicy rozwiązują w interdyscyplinarnych zespołach problemy związane z projektowaniem, wytwarzaniem, sprzedażą, eksploatacją, serwisowaniem i diagnozowaniem układów mechatronicznych oraz maszyn i urządzeń. Zauważmy, że efekty pracy absolwentów mechatroniki (także przemysłowej) służą nam na co dzień, są wokół nas. Znajdziemy je przede wszystkim w zaawansowanym sprzęcie gospodarstwa domowego, nowoczesnych zabawkach, instrumentach muzycznych, smartfonach.

Každy mechatronik zna się na robocie.



INTELLIGENTNE TECHNOLOGIE

🕒 *studia 1,5-letnie (trzysemestralne)*

- 📋 **Specjalności:**
- inteligentne technologie w informatyce i mechatronice
 - inteligentne technologie w transporcie i logistyce


Tutaj zdobędziesz kompleksową wiedzę informatyczną i techniczną.


Kierunek zapewni wykształcenie kadr dysponujących niezbędną wiedzą z zakresu innowacyjnych technologii, w szczególności z zakresu projektowania i modelowania 3D, programowania i projektowania wspomaganego komputerowo CAD/CAM/CAE, wykorzystywania nowoczesnych, inteligentnych technologii w systemach informatycznych, mechatronicznych, transporcie i logistyce, mających bardzo dobre przygotowanie zarówno w zakresie wytwarzania oprogramowania, jak i sztucznej inteligencji.

Absolwenci będą przygotowani do pracy w firmach na stanowiskach projektantów informatycznych systemów zarządzania, menedżerów, specjalistów ds. transportu i logistyki, inżynierów systemów informatycznych oraz mechatronicznych.

Studia magisterskie uzupełniające

PROJEKTOWANIE GRAFICZNE

 studia 2-letnie (czterosemestralne)

-  **Specjalności:**
- pracownia filmu animowanego
 - pracownia komunikacji wizualnej
 - pracownia edytorstwa
 - pracownia animacji 3D i projektowania gier



STOSUNKI TRANSGRANICZNE

Studia magisterskie uzupełniające

🕒 studia 2-letnie (czterosemestralne)

📋 **Przykładowe przedmioty:**

- europejska polityka sąsiedztwa,
- migracje międzynarodowe a bezpieczeństwo transgraniczne,
- konflikty asymetryczne i wojny hybrydowe,
- tożsamości zbiorowe na pograniczu,
- warsztaty z pozyskiwania, zarządzania i rozliczania funduszy transgranicznych

Kierunek stanowi atrakcyjną ofertę dydaktyczną dla absolwentów studiów I stopnia w zakresie nauk społecznych. Absolwenci kierunku będą przygotowani do pracy w instytucjach publicznych i niepublicznych, organizacjach międzynarodowych i pozarządowych, firmach, przedsiębiorstwach i stowarzyszeniach uczestniczących w stosunkach transgranicznych, zwłaszcza w zakresie znajomości regulacji prawnych, uwarunkowań historycznych, społecznych, kulturowych i politycznych, problemów i zagrożeń utrudniających współpracę transgraniczną, pozyskiwania i realizowania projektów finansowanych z rozmaitych programów krajowych i zagranicznych.

Studia magisterskie uzupełniające

PIELĘGNIARSTWO



🕒 studia 2-letnie (czterosemestralne)*

* po uzyskaniu zgody MEiN



Przykładowe przedmioty:

- farmakologia i ordynowanie leków,
- terapia bólu,
- pielęgniarstwo operacyjne

Studia magisterskie są kontynuacją nauczania, a przede wszystkim „doświadczenia” rozpoczętego na studiach I stopnia. Ze względu na kluczową aktywność personelu pielęgniarskiego, jaką jest profilaktyka chorób, ich powikłań w momencie wystąpienia oraz poprawa jakości życia pacjentów, na studiach II stopnia dużą wagę przykładają się do zajęć praktycznych przygotowujących do ich realizacji. Studia magisterskie są dopełnieniem wiedzy i praktyki sprawowania profesjonalnej opieki nad pacjentem.



PIELĘGNIARSTWO



studia roczne (dwusemestralne)

Studia pomostowe (płatne) realizowane są w trybie niestacjonarnym. Dwa semestry nauki, ale różny program i liczba godzin w zależności od rodzaju ukończonej szkoły medycznej:

a) dwa semestry lub 1235 godzin – dla absolwentów pięcioletnich liceów medycznych – Ścieżka A;

b) dwa semestry lub 2034 godziny – dla absolwentów dwuipółletnich szkół policealnych albo pomaturalnych – Ścieżka D.

Na podstawie doświadczenia zawodowego i uzyskanych kompetencji w drodze kształcenia podyplomowego (specjalizacji, kursów kwalifikacyjnych, kursów specjalistycznych) jest możliwość zwolnienia z odbywania części zajęć praktycznych i praktyk zawodowych.

Po ukończeniu studiów pomostowych absolwenci uzyskują tytuł zawodowy licencjata pielęgniarstwa.



